

## RECETTE DE LA PÂTE À SEL



### RECETTE PÂTE À SEL, LES ÉTAPES :

Voici le matériel nécessaire pour réaliser facilement de la **pâte à sel** :

Un verre de **sel** fin.  
Un verre d'eau tiède.  
Deux verres de farine.  
Des colorants alimentaires ou des craies...

Recette de la pâte à sel :  
Mélanger 2 verres de farine et un verre de sel fin dans un saladier  
Verser un verre d'eau tiède  
Malaxer jusqu'à obtenir une belle boule de pâte souple.

Si la pâte à sel est trop friable : rajouter

de l'eau, si elle est trop molle ou collante : ajouter de la farine et suivez tous nos autres [conseils pâte à sel](#) pour bien la cuire, la conserver, la peindre ou encore la décorer. La recette est aussi disponible en vidéo !

### Le matériel pour votre recette de pâte à sel :

Un verre de sel fin  
2 verres de farine  
Un verre d'eau tiède  
Un grand bol  
Une cuillère à mélanger

### La recette de pâte à sel en images:

#### Etape 1 : préparer les ingrédients

vous aurez besoin d'un verre de sel fin, de 2 verres de farine et d'un verre d'eau tiède.

#### Etape 2 : mélanger tous les ingrédients

dans un grand bol. Vous pouvez ajouter l'eau en une seule fois.



#### Etape 3 : malaxer la pâte à sel

avec les mains de préférence. Elle doit être souple sans coller aux doigts.



#### Etape 4 : ajuster la recette pour obtenir la bonne texture.



Si votre pâte à sel est trop friable ou si elle se met à ressembler à des grains de sable, ajoutez un peu d'eau, jusqu'à ce qu'elle soit souple et facile à travailler.

Si au contraire, elle est trop molle ou trop collante, ajoutez de la farine et travailler la pâte. Attention, ajouter toujours la farine ou l'eau en petites quantités et en prenant soin de bien malaxer la pâte à sel à chaque fois.

#### Pourquoi faire sécher la pâte à sel avant la cuisson ?

Le temps de séchage va permettre de **réduire le temps de cuisson** de la pâte à sel, d'**éviter que les bulles d'air** ne se forment pendant la cuisson et d'éviter que votre **modelage ne se déforme** à la cuisson. Faites donc sécher votre objet en pâte à sel dans un endroit sec avant la cuisson. Retrouvez nos infos sur le [temps de séchage de la pâte à sel](#).

#### Comment cuire la pâte à sel ?

La pâte à sel se cuit lentement à température douce. Une température trop élevée fera gonfler la pâte à la cuisson. Le temps de cuisson va varier en fonction de la souplesse de votre pâte et de la taille de vos objets. Retrouvez sans plus attendre tous nos conseils pour ne pas louper la [cuisson de votre pâte à sel](#)

#### La conservation de la pâte à sel :

Contrairement à une idée reçue, **la pâte à sel peut se conserver une semaine** au réfrigérateur. Pour cela, il faudra enrouler votre boule de pâte à sel dans un torchon propre et placerle tout au réfrigérateur dans un sac plastique. Avant d'utiliser votre pâte à sel, vous devez prendre soin de la sortir du réfrigérateur 1/2 heure avant, sinon, elle risque d'être un peu dure à travailler. Si vous êtes vraiment très pressée, placez la pâte dans un sac étanche et plongez le sac quelques minutes dans de l'eau très chaude, mais non bouillante.

## Comment colorer la pâte à sel ?

Pour colorer votre pâte à sel, vous pouvez ajouter du colorant alimentaire dans votre eau tiède, ajouter des épices dans la farine ou encore colorer le sel à la craie. Retrouvez d'autres idées et toutes nos astuces pour amuser les enfants en leur proposant de la [pâte à sel colorée](#)

## Comment décorer la pâte à sel ?

Pour décorer vos objets en pâte à sel, vous pouvez utiliser beaucoup d'éléments comme des graines, des pâtes qui peuvent être ajoutés avant la cuisson. Vous pouvez aussi peindre votre pâte à sel et coller après cuisson des éléments plus fragiles comme les végétaux, des paillettes, des boutons, de la feutrine,... Pour aller plus loin, retrouvez toutes nos infos sur la [décoration de la pâte à sel](#) !

## *La recette de pâte à sel en vidéo :*

Voici **la recette de la pâte à sel en vidéo** à suivre avec votre enfant. Vous y retrouverez, tous les ingrédients nécessaires pour une belle pâte à sel, les temps de cuisson ainsi que des idées de premiers modelages et de décorations.

## TROUVEZ DES MODÈLES POUR VOS PÂTE À SEL

Si notre site regorge de bonnes idées et de modèles pour fabriquer vos objets et personnages en pâte à sel, vous pouvez trouver l'inspiration sur les réseaux comme Pinterest mais nous adorons avoir un bon livre à disposition dans la bibliothèque. Voici notre sélection ! Coup de coeur pour "Pâte à sel de Corine Desclides". Un petit livret très simple mais très beau et adapté aux fabrications avec les plus petits.

Les livres pour la pâte à sel  
 Pâte à sel  
 La Bretagne en pâte à sel  
 Miniatures en pâte à sel  
 Petits modèles en pâte à sel  
 La pâte à sel : 300 modèles de A à Z  
 Pâte à sel pour Noël

### LES PRODUITS 10 DOIGTS POUR RÉALISER CETTE ACTIVITÉ



**Pâte à sel - Seau de 1 kg**

Réf : 16483

**6,99 €**



**Rouleau en plastique**

Réf : 09072

**1,99 €**



**Outils de modelage - Set de 3**

Réf : 18910

**1,99 €**



**Kit de modelage : 6 emporte pièces + 6 moules + 1 rouleau**

Réf : 02746

**3,99 €**



**Pâtes à modeler Soft Clay**

à partir de  
**15,90 €**



Pâtes à modeler microbilles Foam Clay

à partir de  
**1,99 €**



Emporte-pièces métal - Motifs au choix

à partir de  
**1,99 €**



Emporte-pièces métal - 30 formes assorties

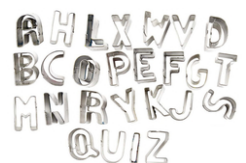
Indisponible



Rouleaux à empreintes assorties - Set de 4

Réf : 04514

**3,99 €**  
(soit 1,00 € / unité)



Coffret en métal d'emporte-pièces métalliques alphabet de A à Z

Indisponible

Retrouver mon matériel sur le site [10doigts.fr](https://www.10doigts.fr)