

# MOSAÏQUE DE LÉGUMES SECS

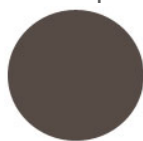


## UN COLLAGE MOSAÏQUE POUR DÉCOUVRIR LES LÉGUMES SECS

L'approche de l'hiver est l'occasion de faire un beau collage **mosaïque** avec les **légumes secs** de saison. Voici une idée de bricolage et d'éveil pour réaliser une **mosaïque de légumes secs** tout en apprenant leur nom. Le collage de la **mosaïque de légumes secs** est une occasion d'éveil pour découvrir ce type de légumes.

Le bricolage commence par un petit tour à l'épicerie ou au supermarché dans le rayon des légumes secs !

Découper une forme géométrique dans du carton de récupération.



Choisissez les **légumes secs** en fonction de leur forme et de leur couleur.

Versez une poignée de chaque légume sec dans une petite assiette, c'est l'occasion d'observer chaque sorte de légume sec et de le nommer. Pour les plus grands, vous pouvez fabriquer des étiquettes portant le nom de chaque légume que vous poserez devant l'assiette. Dessinez des formes géométriques sur la feuille de carton.



Mettez de la colle sur le dessin et y collez des **légumes secs** en respectant les traits du dessin.



Laissez sécher et passez une couche de vernis



 Imprimer la page

La mosaïque, une activité d'éveil pour découvrir les légumes secs

## LES PRODUITS 10 DOIGTS POUR RÉALISER CETTE ACTIVITÉ



Chevalet et carte en carton blanc - Lot de 5

Réf : 26725

**3,95 €**

(soit 0,79 € / unité)



Carte en papier bristol 300 gr/m<sup>2</sup> - 50 feuilles

Réf : 04004

**9,49 €**

(soit 0,19 € / unité)



Colle forte avec double applicateur - Sans Solvants

Réf : 11290

**1,79 €**

Retrouver mon matériel sur le site [10doigts.fr](https://www.10doigts.fr)